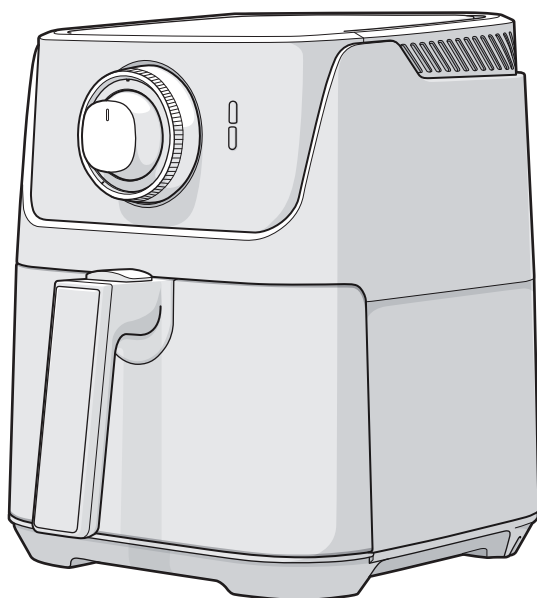


# AEG

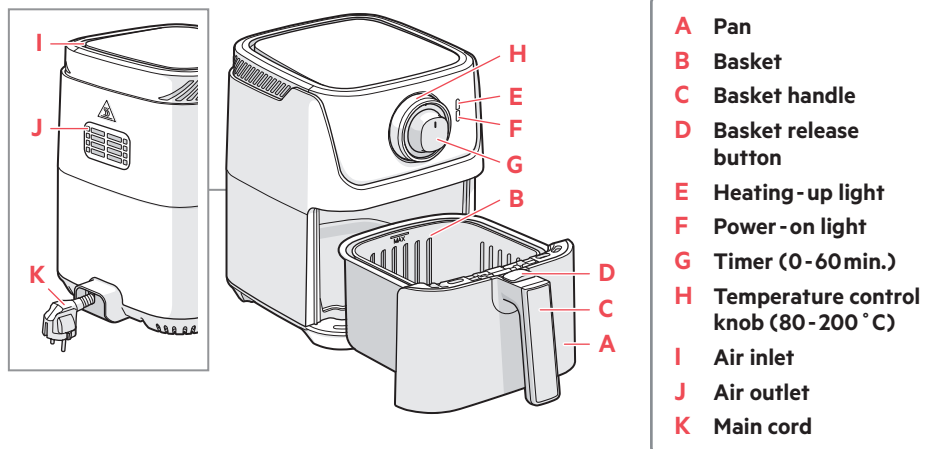
## Deli 5 Air Fryer

AF5-1-4GB

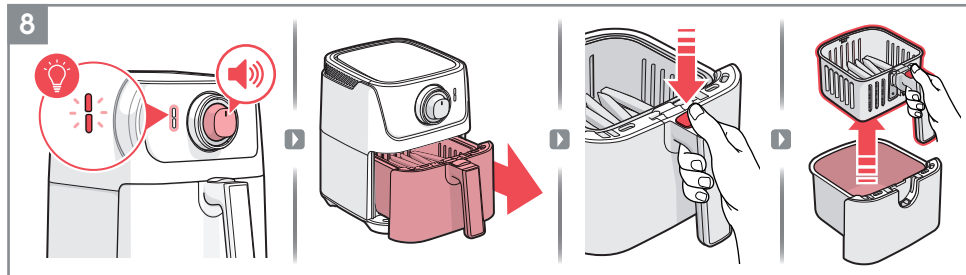
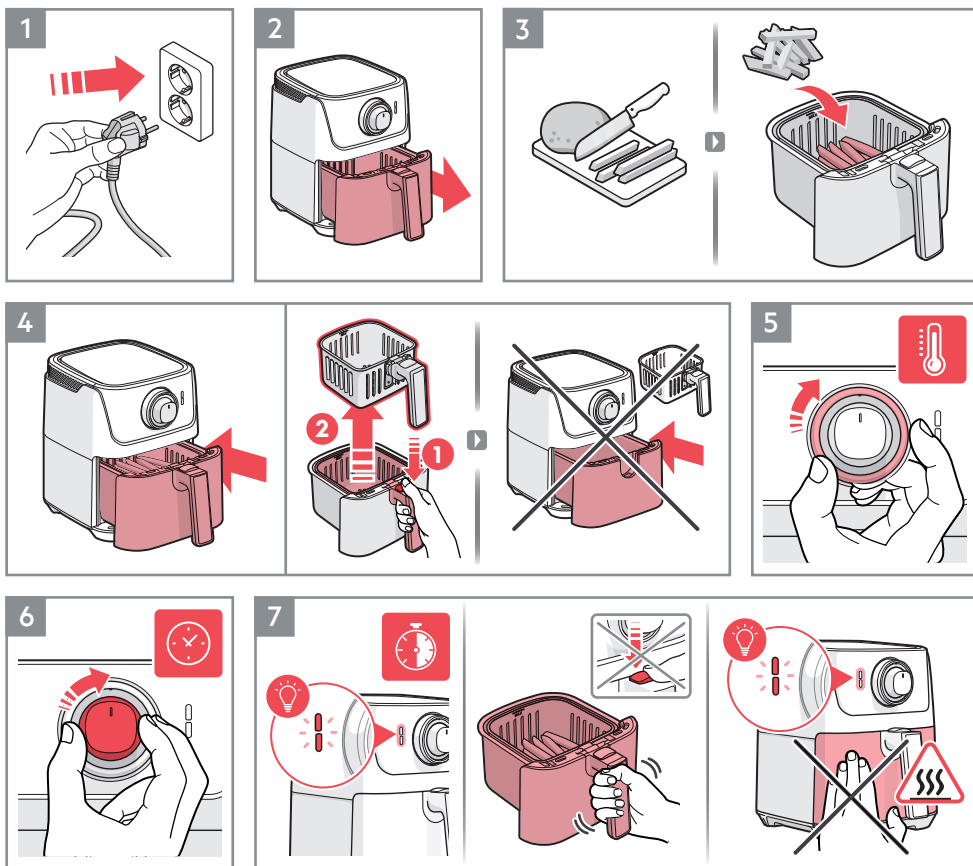
Quick Guide



## General Overview



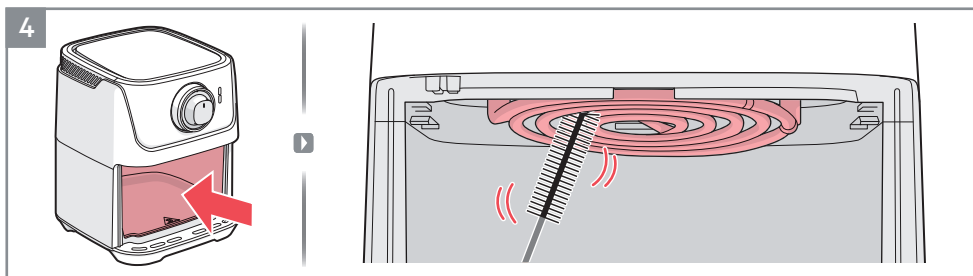
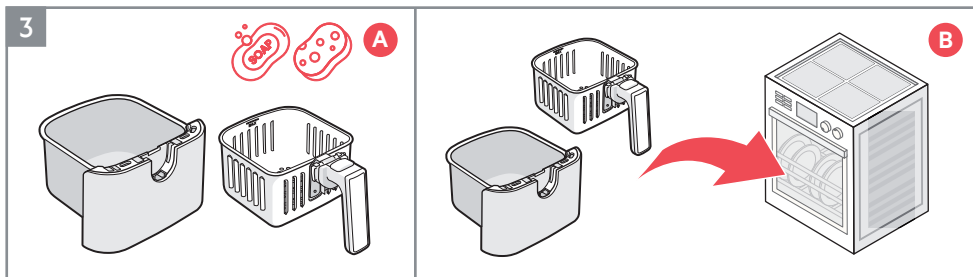
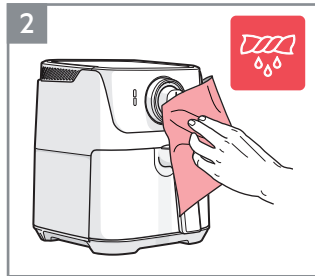
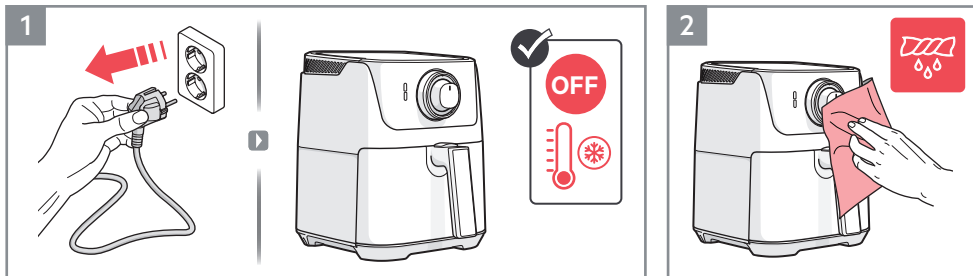
## How to use



## Cooking Hints

Icon	Weight	Time	Temperature	Preheat	Shake	Flip
	300~700g	10~20min	180 °C	✓		✓
	300~800g	15min	180 °C	✓		✓
	100~400g	10~20min	170 °C	✓		✓
	100~400g	10min	200 °C			
	100~400g	10min	200 °C			
	100~500g	20min	180 °C	✓	✓	
	800~1000g Max 1kg	45~60min	180 °C			✓
	200~500g	10min	140 °C			
	100~400g	6~10min	180 °C	✓		
	150~300g	10~15min	180 °C			

## Cleaning



SAFETY INFORMATION  
ИНСТРУКЦИИ ЗА БЕЗОПАСНОСТ  
VEILIGHEIDSINFORMATIE  
INFORMATIONS DE SÉCURITÉ  
SICHERHEITSINFORMATIONEN  
ΠΛΗΡΟΦΟΡΙΕΣ ΓΙΑ ΤΗΝ ΑΣΦΑΛΕΙΑ  
INFORMAÇÃO DE SEGURANÇA  
INFORMACIÓN SOBRE SEGURIDAD

معلومات الأمان

EN  
BG  
NL  
FR  
DE  
EL  
PT  
ES  
AR

## ⚠ SAFETY INFORMATION


Before the installation and use of the appliance, carefully read the supplied instructions. The manufacturer is not responsible for any injuries or damage that are the result of incorrect installation or usage. Always keep the instructions in a safe and accessible location for future reference.


- This appliance is designed for frying food in the air stream.
- This appliance can be used by children aged from 8 years old and above and persons with reduced physical, sensory or mental capabilities or lack of experience and knowledge if they have been given supervision or instruction concerning use of the appliance in a safe way and understand the hazards involved. Children shall not play with the appliance. Cleaning and user maintenance shall not be made by children unless they are older than 8 and supervised.
- Keep the appliance and its cord out of reach of children less than 8 years.
- This appliance is not intended for use by persons (including children) with reduced physical, sensory or mental capabilities, or lack of experience and knowledge, unless they have been given supervision or instruction concerning use of the appliance by a person responsible for their safety.
- Children should be supervised to ensure that they do not play with the appliance.
- If the supply cord is damaged, it must be replaced by the manufacturer, its service agent or similarly qualified persons in order to avoid a hazard. If you need to repair the appliance, contact the authorized service center.
- The appliance is not intended to be operated by means of an external timer or separate remote-control system.
- Concerning the lamp(s) inside this product and spare part lamps sold separately: These lamps are intended to withstand extreme physical conditions in household appliances, such as temperature, vibration, humidity, or

are intended to signal information about the operational status of the appliance. They are not intended to be used in other applications and are not suitable for household room illumination.

- This appliance is intended to be used in household and similar applications such as:
  - staff kitchen areas in shops, offices and other working environments;
  - farm houses;
  - by clients in hotels, motels and other residential type environments;
  - bed and breakfast type environments.
- Do not fill up the basket above the "MAX" line in order to prevent food contact with the heating element.
- Avoid using metal tools when manipulating the food in the basket.
- Do not fill up the pan with water in order to create steam.
- Clean the heating element with a cleaning brush.

## ENVIRONMENTAL CONCERNS

Recycle materials with the symbol . Put the packaging in relevant containers to recycle it. Help protect the environment and human health by recycling waste of electrical and electronic appliances. Do

not dispose of appliances marked with the symbol  with the household waste. Return the product to your local recycling facility or contact your municipal office.


## ⚠ ИНСТРУКЦИИ ЗА БЕЗОПАСНОСТ


Преди монтирането и употребата на уреда внимателно прочетете предоставените инструкции. Производителят не е отговорен за наранявания или повреди в резултат на неправилен монтаж или употреба. Винаги дръжте инструкциите на безопасно и лесно достъпно място за справка в бъдеще.

- Този уред е предназначен за пържене на храна във въздушния поток.
- Този уред може да се използва от деца над 8 годишна възраст, както и лица с намалени физически, сетивни и умствени възможности или лица без опит и познания, само ако те са под наблюдение или бъдат инструктирани относно безопасната употреба на уреда и разбират възможните рискове. Децата не трябва да играят с уреда. Почистването и поддръжката от потребителя не трябва да се извършва от деца, освен ако са на възраст над 8 години и са под наблюдение.
- Дръжте уреда и кабела му далеч от деца под 8-годишна възраст.
- Този уред не е предназначен за употреба от лица (включително деца) с ограничени физически, сетивни или умствени възможности, с недостатъчен опит и познания, освен ако не се наблюдават или са им дадени инструкции за работа с уреда от лице, отговорно за тяхната безопасност.
- Децата трябва да бъдат наблюдавани, за да се гарантира, че те не играят с уреда.
- Ако захранващият кабел е повреден, той трябва да се замени от производителя, неговия сервизен агент или лица със сходна квалификация, за да се избегне риск. Ако трябва да ремонтирате уреда, свържете се с оторизирания сервиз.
- Уредът не е предназначен за използване чрез външен таймер или отделна система за дистанционно управление.

- Относно лампата(ите) вътре в този продукт и резервните лампи, продавани отделно: Тези лампи са предназначени да издържат на екстремни физически условия в домакински уреди, като температура, вибрации, влажност или са предназначени да сигнализират информация за работното състояние на уреда. Те не са предназначени за използване в други приложения и не са подходящи за осветяване на помещения в домакинството.
- Този уред е предназначен за употреба в домашни условия и подобни приложения като:
  - кухненски зони за персонал в магазини, офиси и други работни места.
  - ферми;
  - от клиенти в хотели, мотели и друг вид жилищно настаняване;
  - хотели, които предлагат нощувка и закуска.
- Не пълнете кошницата над линията "MAX", за да предотвратите контакт на храната с нагревателния елемент.
- Избягвайте използването на метални инструменти, когато манипулирате храната в кошницата.
- Не пълнете тигана с вода, за да създадете пара.
- Почистете нагревателния елемент с четка за почистване.

## ОПАЗВАНЕ НА ОКОЛНАТА СРЕДА

Рециклирайте материалите със символа . Поставайте опаковките в съответните контейнери за рециклирането им. Помогнете за опазването на околната среда и човешкото здраве, както и за рециклирането на отпадъци от

електрически и електронни уреди. Не изхвърляйте уредите, означени със символа , заедно с битовата смет. Върнете уреда в местния пункт за рециклиране или се обърнете към вашата общинска служба.

## VEILIGHEIDSINFORMATIE

Lees zorgvuldig de meegeleverde instructies voor installatie en gebruik van het apparaat. De fabrikant is niet verantwoordelijk voor verwondingen of schade die voortvloeit uit de onjuiste installatie of het onjuiste gebruik. Bewaar de instructies altijd op een veilige, toegankelijke plek voor toekomstig gebruik.

- Dit apparaat is ontworpen voor het bakken van voedsel in de luchtstroom.
- Dit apparaat kan worden gebruikt door kinderen van 8 jaar en ouder en door mensen met beperkte lichamelijke, zintuiglijke of verstandelijke vermogens of een gebrek aan ervaring en kennis, indien zij onder toezicht staan of instructies hebben gekregen over het veilig gebruiken van het apparaat en indien zij de eventuele gevaren begrijpen. Kinderen mogen niet met het apparaat spelen. Reiniging en onderhoud door de gebruiker mag niet worden uitgevoerd door kinderen tenzij ze ouder zijn dan 8 jaar en onder toezicht staan.
- Houd het apparaat en de snoeren buiten het bereik van kinderen jonger dan 8 jaar.
- Dit apparaat is niet bedoeld voor gebruik door personen (met inbegrip van kinderen) met verminderde lichamelijke, zintuiglijke of geestelijke vermogens of gebrek aan ervaring en kennis, tenzij zij door een, voor hun veiligheid verantwoordelijke persoon, worden begeleid of onderricht hebben gehad in het gebruik van het apparaat.
- Houd toezicht op kinderen om te voorkomen dat zij met het apparaat gaan spelen.
- Indien het netsnoer beschadigd is, moet het worden vervangen door de fabrikant, zijn service agent of dergelijk gekwalificeerd persoon om gevaar te voorkomen. Neem contact op met het erkende servicecentrum voor reparatie van het apparaat.

- Het apparaat is niet bedoeld om bediend te worden door middel van een externe timer of een apart afstandsbedieningsysteem.
- Met betrekking tot de lamp(en) in dit product en reservelampen die afzonderlijk worden verkocht: Deze lampen zijn bedoeld om bestand te zijn tegen extreme fysieke omstandigheden in huishoudelijke apparaten, zoals temperatuur, trillingen, vochtigheid, of zijn bedoeld om informatie te geven over de operationele status van het apparaat. Ze zijn niet bedoeld voor gebruik in andere toepassingen en zijn niet geschikt voor verlichting in huishoudelijke ruimten.
- Dit apparaat is bedoeld voor gebruik in huishoudelijke en soortgelijke toepassingen, zoals:
  - Keukenruimten van personeel in winkels, kantoren en andere werkruimten;
  - Boerderijen;
  - door klanten in hotels, motels en andere woonaccommodaties;
  - bed & breakfast-locaties.
- Vul de mand niet tot boven de "MAX"-lijn om te voorkomen dat het voedsel in contact komt met het verwarmingselement.
- Vermijd het gebruik van metalen voorwerpen bij het hanteren van het voedsel in de mand.
- Vul de pan niet met water om stoom te creëren.
- Reinig het verwarmingselement met een reinigingsborstel.

## MILIEUBESCHERMING

Recycleer de materialen met het symbool . Gooi de verpakking in een geschikte afvalcontainer om het te recyclen. Bescherm het milieu en de volksgezondheid en recycleer op een correcte manier het afval van elektrische en elektronische apparaten. Gooi

apparaten gemarkeerd met het symbool  niet weg met het huishoudelijk afval. Breng het product naar het milieustation bij u in de buurt of neem contact op met de gemeente.

## ⚠ INFORMATIONS DE SÉCURITÉ


Avant d'installer et d'utiliser cet appareil, lisez attentivement les instructions fournies. Le fabricant ne pourra pas être tenu responsable des blessures et dégâts résultant d'une mauvaise installation ou utilisation. Conservez toujours les instructions dans un lieu sûr et accessible pour vous y référer ultérieurement.


- Cet appareil est conçu pour faire frir des aliments dans un flux d'air.
- Cet appareil peut être utilisé par des enfants âgés d'au moins 8 ans et par des personnes ayant des capacités physiques, sensorielles ou mentales réduites ou dénuées d'expérience ou de connaissance, s'ils sont correctement surveillés ou si des instructions relatives à l'utilisation de l'appareil en toute sécurité leur ont été données et s'ils comprennent les risques encourus. Les enfants ne doivent pas jouer avec l'appareil. Seuls les enfants âgés de plus de 8 ans, surveillés par un adulte, peuvent entreprendre une opération de nettoyage ou de maintenance sur l'appareil.
- L'appareil et son cordon d'alimentation doivent être conservés hors de portée des enfants âgés de moins de 8 ans.
- Cet appareil n'est pas conçu pour être utilisé par des personnes (notamment les enfants) manquant d'expérience et de connaissances ou dont les capacités physiques, sensorielles ou mentales sont réduites, sauf si elles sont sous la surveillance ou ont reçu des instructions d'utilisation de l'appareil de la part d'une personne responsable de leur sécurité.
- Les enfants doivent être surveillés pour s'assurer qu'ils ne jouent pas avec l'appareil.
- Si le cordon d'alimentation est endommagé, il doit être remplacé par le fabricant, son service après-vente ou des personnes aux qualifications similaires afin d'éviter tout

danger. Si vous devez faire réparer l'appareil, contactez le service après-vente agréé.

- L'appareil ne doit pas être utilisé avec une minuterie ou un système de commande à distance indépendant.
- Concernant la/les lampe(s) à l'intérieur de ce produit et les lampes de rechange vendues séparément : Ces lampes sont conçues pour résister à des conditions physiques extrêmes dans les appareils électroménagers, telles que la température, les vibrations, l'humidité, ou sont conçues pour signaler des informations sur le statut opérationnel de l'appareil. Elles ne sont pas destinées à être utilisées dans d'autres applications et ne conviennent pas à l'éclairage des pièces d'un logement.
- Cet appareil est conçu pour un usage domestique et des applications équivalentes, notamment :
  - dans des cuisines réservées aux employés dans des magasins, bureaux et autres lieux de travail ;
  - dans des bâtiments de ferme ;
  - par des clients d'hôtels, de motels et d'autres lieux de type résidentiel ;
  - en chambre d'hôtes.
- Afin de prévenir tout contact de nourriture avec la résistance, le panier ne doit pas être rempli au-dessus de la ligne « MAX ».
- Éviter d'utiliser des ustensiles métalliques lorsque de la nourriture est manipulée dans le panier.
- Ne pas remplir la casserole d'eau pour créer de la vapeur.
- La résistance se nettoie avec une brosse nettoyante.

## EN MATIÈRE DE PROTECTION DE L'ENVIRONNEMENT

Recyclez les matériaux portant le symbole . Déposez les emballages dans les conteneurs prévus à cet effet. Contribuez à la protection de l'environnement et à votre sécurité, recyclez vos produits électriques et électroniques. Ne jetez pas

les appareils portant le symbole  avec les ordures ménagères. Emmenez un tel produit dans votre centre local de recyclage ou contactez vos services municipaux.

## ⚠ SICHERHEITSINFORMATIONEN


Lesen Sie vor der Montage und dem Gebrauch des Geräts zuerst die Bedienungsanleitung. Bei Verletzungen oder Schäden infolge nicht ordnungsgemäßer Montage oder Verwendung übernimmt der Hersteller keine Haftung.

Bewahren Sie die Anleitung zum Nachschlagen an einem sicheren und zugänglichen Ort auf.

- Dieses Gerät dient zum Frittieren von Lebensmitteln im Luftstrom.
- Das Gerät kann durch Kinder ab 8 Jahren und Personen mit eingeschränkten physischen, sensorischen oder geistigen Fähigkeiten oder mit mangelnder Erfahrung/ mangelndem Wissen benutzt werden, wenn sie durch eine für ihre Sicherheit zuständige Person beaufsichtigt werden oder von dieser Person Anweisungen erhielten, wie das Gerät sicher zu bedienen ist, und welche Gefahren bei nicht ordnungsgemäßer Bedienung bestehen. Kinder dürfen nicht mit dem Gerät spielen. Kinder dürfen das Gerät nicht reinigen oder Wartungsarbeiten durchführen, es sei denn, sie sind älter als 8 und werden beaufsichtigt.
- Halten Sie Kinder unter 8 Jahren vom Gerät und dem Netzkabel fern.
- Personen (einschließlich Kinder), die aufgrund ihrer eingeschränkten physischen, sensorischen oder geistigen Fähigkeiten oder ihrer Unerfahrenheit oder Unkenntnis nicht in der Lage sind, das Gerät sicher zu bedienen, sollten dieses Gerät nicht ohne Aufsicht oder Anweisung durch eine verantwortliche Person benutzen.
- Kinder müssen beaufsichtigt werden, um sicherzustellen, dass sie nicht mit dem Gerät spielen.
- Im Fall einer Beschädigung des Netzkabels muss es vom Hersteller, Kundendienst oder einer Fachkraft ausgetauscht werden, um Gefahren zu vermeiden. Wenn das Gerät repariert werden muss, wenden Sie sich an das autorisierte Servicezentrum.

- Das Gerät darf keinesfalls über eine externe Zeitschaltuhr oder ein separates Fernbedienungssystem bedient werden.
- Bezüglich der Lampe(n) in diesem Gerät und separat verkaufter Ersatzlampen: Diese Lampen müssen extremen physikalischen Bedingungen in Haushaltsgeräten standhalten, wie z.B. Temperatur, Vibration, Feuchtigkeit, oder sollen Informationen über den Betriebszustand des Gerätes anzeigen. Sie sind nicht für den Einsatz in anderen Geräten vorgesehen und nicht für die Raumbeleuchtung geeignet.
- Dieses Gerät ist für die Verwendung im Haushalt und ähnliche Zwecke vorgesehen, wie z. B.:
  - Personalküchenbereiche in Geschäften, Büros und anderen Arbeitsumfeldern;
  - Bauernhöfe;
  - Für Gäste in Hotels, Motels und anderen wohnungsähnlichen Räumlichkeiten;
  - Pensionen und vergleichbaren Unterbringungsmöglichkeiten.
- Befüllen Sie den Korb nicht über die „MAX“-Fülllinie hinaus, um zu verhindern, dass die Speisen mit dem Heizelement in Berührung kommen.
- Vermeiden Sie die Verwendung von Metallbesteck für die Speisen im Korb.
- Füllen Sie den Behälter nicht mit Wasser, um Dampf zu erzeugen.
- Reinigen Sie das Heizelement mit einer Reinigungsbürste.

## UMWELTTIPPS

Recyclen Sie Materialien mit dem Symbol . Entsorgen Sie die Verpackung in den entsprechenden Recyclingbehältern. Recyclen Sie zum Umwelt- und Gesundheitsschutz elektrische und elektronische Geräte. Entsorgen Sie

Geräte mit diesem Symbol  nicht mit dem Hausmüll. Bringen Sie das Gerät zu Ihrer örtlichen Sammelstelle oder wenden Sie sich an Ihr Gemeindeamt.




## ⚠ ΠΛΗΡΟΦΟΡΙΕΣ ΓΙΑ ΤΗΝ ΑΣΦΑΛΕΙΑ


Πριν από την εγκατάσταση και τη χρήση της συσκευής, διαβάστε προσεκτικά τις παρεχόμενες οδηγίες. Ο κατασκευαστής δεν είναι υπεύθυνος για τυχόν τραυματισμούς ή ζημιές που είναι αποτέλεσμα λανθασμένης εγκατάστασης ή χρήσης. Να φυλάσσετε πάντα αυτές τις οδηγίες σε ένα ασφαλές μέρος με εύκολη πρόσβαση για μελλοντική αναφορά.

- Αυτή η συσκευή έχει σχεδιαστεί για τηγάνισμα φαγητού σε ροή αέρα.
- Η συσκευή μπορεί να χρησιμοποιηθεί από παιδιά ηλικίας 8 ετών και άνω ή από άτομα με μειωμένες σωματικές, αισθητηριακές ή διανοητικές ικανότητες ή με έλλειψη εμπειρίας και γνώσεων, εφόσον βρίσκονται υπό επίτηρηση ή έχουν λάβει οδηγίες για την ασφαλή χρήση της συσκευής και κατανοούν τους κινδύνους που ενέχονται. Τα παιδιά δεν πρέπει να παίζουν με τη συσκευή. Ο καθαρισμός και η συντήρηση από τον χρήστη δεν πρέπει να πραγματοποιούνται από παιδιά παρά μόνον εάν είναι άνω των 8 ετών και εφόσον επιβλέπονται.
- Διατηρείτε τη συσκευή και το καλώδιό της μακριά από παιδιά κάτω των 8 ετών.
- Η συσκευή αυτή δεν προορίζεται για χρήση από άτομα (συμπεριλαμβανομένων των παιδιών) με μειωμένες σωματικές, αισθητηριακές ή πνευματικές ικανότητες ή έλλειψη εμπειρίας και γνώσης, εκτός και αν επιβλέπονται ή έχουν λάβει οδηγίες σχετικά με τη χρήση της συσκευής από άτομο υπεύθυνο για την ασφάλειά τους.
- Τα παιδιά πρέπει να εποπτεύονται ώστε να διασφαλίζεται ότι δεν παίζουν με τη συσκευή.
- Εάν το καλώδιο τροφοδοσίας έχει υποστεί φθορές, θα πρέπει να αντικατασταθεί από τον κατασκευαστή, τον αντιπρόσωπο του σέρβις ή ένα κατάλληλα εξουσιοδοτημένο άτομο, ώστε να αποφευχθούν οι κίνδυνοι. Αν χρειάζεστε επισκευή της συσκευής, επικοινωνήστε με το Εξουσιοδοτημένο Κέντρο Σέρβις.

- Η συσκευή δεν προορίζεται για λειτουργία με εξωτερικό χρονοδιακόπτη ή με χωριστό σύστημα τηλεχειρισμού
- Σχετικά με τον/τους λαμπτήρα/λαμπτήρες εντός αυτού του προϊόντος και τους ανταλλακτικούς λαμπτήρες που πωλούνται ξεχωριστά: Αυτοί οι λαμπτήρες προορίζονται ώστε να αντέχουν σε εξαιρετικά δύσκολες συνθήκες σε οικιακές συσκευές, όπως σε θερμοκρασίες, δονήσεις, υγρασία ή προορίζονται να σηματοδοτούν πληροφορίες σχετικά με τη λειτουργική κατάσταση της συσκευής. Δεν προορίζονται για χρήση σε άλλες εφαρμογές και δεν είναι κατάλληλοι για τον φωτισμό οικιακών χώρων.
- Αυτή η συσκευή προορίζεται για οικιακή χρήση και παρόμοιες εφαρμογές, όπως:
  - χώροι κουζίνας προσωπικού σε καταστήματα, γραφεία και άλλα εργασιακά περιβάλλοντα,
  - αγροικίες,
  - από πελάτες σε ξενοδοχεία, μοτέλ και άλλα οικιστικά περιβάλλοντα,
  - περιβάλλοντα τύπου πανσιόν (για ύπνο και πρωινό).
- Μην γεμίζετε το καλάθι πάνω από τη γραμμή «MAX» (Μέγιστο) ώστε να αποφύγετε την επαφή των τροφίμων με το θερμαντικό στοιχείο.
- Αποφύγετε τη χρήση μεταλλικών εργαλείων όταν χειρίζεστε τα τρόφιμα στο καλάθι.
- Μην γεμίζετε τον κάδο με νερό για να παράγετε ατμό.
- Καθαρίστε το θερμαντικό στοιχείο με βούρτσα καθαρισμού.

## ΠΕΡΙΒΑΛΛΟΝΤΙΚΑ ΘΕΜΑΤΑ

Ανακυκλώστε τα υλικά που φέρουν το σύμβολο . Τοποθετήστε τα υλικά συσκευασίας σε κατάλληλα δοχεία για ανακύκλωση. Συμβάλετε στην προστασία του περιβάλλοντος και της ανθρώπινης υγείας ανακυκλώνοντας τις άχρηστες ηλεκτρικές και ηλεκτρονικές συσκευές.

Μην απορρίπτετε με τα οικιακά απορρίμματα συσκευές που φέρουν το σύμβολο . Επιστρέψτε το προϊόν στην τοπική σας μονάδα ανακύκλωσης ή επικοινωνήστε με τη δημοτική αρχή.


## ⚠ INFORMAÇÃO DE SEGURANÇA


Leia atentamente as instruções fornecidas antes de instalar e utilizar o aparelho. O fabricante não poderá ser responsabilizado por ferimentos ou danos resultantes de instalação incorreta ou utilização incorreta. Guarde sempre as instruções em local seguro e acessível para consultar no futuro.

- Este aparelho está concebido para fritar alimentos no fluxo de ar.
- Este aparelho pode ser utilizado por crianças de 8 anos ou mais e por pessoas com capacidades físicas, sensoriais ou mentais reduzidas ou com pouca experiência e conhecimento, desde que sejam supervisionadas e/ou instruídas relativamente à utilização do aparelho de forma segura e compreendam os perigos envolvidos. As crianças não deverão brincar com o aparelho. A limpeza e a manutenção básica não devem ser efetuadas por crianças, excepto se tiverem mais de 8 anos e forem supervisionadas.
- Mantenha o aparelho e o respetivo cabo fora do alcance de crianças com idade inferior a 8 anos.
- Este aparelho não se destina a ser utilizado por pessoas (incluindo crianças) com capacidades físicas, sensoriais ou mentais reduzidas ou sem experiência e conhecimento, exceto se tiverem recebido supervisão ou instruções relativas à utilização do aparelho por uma pessoa responsável pela sua segurança.
- As crianças devem ser vigiadas para se garantir que não brincam com o aparelho.
- Se o cabo de alimentação estiver danificado, deve ser substituído pelo fabricante, por um agente de assistência ou por pessoas igualmente qualificada, para evitar quaisquer perigos. Se necessitar de reparar o aparelho, contacte o centro de assistência técnica autorizado.

- O aparelho não se destina a funcionar com um temporizador externo ou um sistema de controlo remoto separado.
- Relativamente à(s) lâmpada(s) no interior deste produto e às lâmpadas sobressalentes vendidas separadamente: Estas lâmpadas destinam-se a suportar condições físicas extremas em eletrodomésticos, tais como temperatura, vibração, humidade, ou destinam-se a sinalizar informação relativamente ao estado operacional do aparelho. Não se destinam a ser utilizadas em outras aplicações e não se adequam à iluminação de espaços domésticos.
- Este aparelho destina-se exclusivamente a utilizações domésticas ou semelhantes, tais como:
  - áreas de cozinha destinadas ao pessoal em lojas, escritórios e outros ambientes de trabalho;
  - turismo rural;
  - por clientes de hotéis, motéis e outros ambientes residenciais;
  - ambientes do tipo hoteleiro com dormida e pequeno-almoço.
- Não encha o cesto acima da linha de "MÁXIMO" a fim de evitar o contacto dos alimentos com o elemento de aquecimento.
- Evite utilizar utensílios metálicos ao manipular os alimentos no cesto.
- Não encha o recipiente com água para criar vapor.
- Limpe o elemento de aquecimento com uma escova de limpeza.

## PREOCUPAÇÕES AMBIENTAIS

Recicle os materiais que apresentem o símbolo . Coloque a embalagem nos contentores indicados para reciclagem. Ajude a proteger o ambiente e a saúde pública através da reciclagem dos aparelhos eléctricos e electrónicos. Não

elimine os aparelhos que tenham o símbolo  juntamente com os resíduos domésticos. Coloque o produto num ponto de recolha para reciclagem local ou contacte as suas autoridades municipais.


## ⚠ INFORMACIÓN SOBRE SEGURIDAD


Antes de instalar y utilizar el aparato, lea atentamente las instrucciones facilitadas. El fabricante no se hace responsable de lesiones o daños producidos como resultado de una instalación o un uso incorrectos. Conserve siempre estas instrucciones en lugar seguro y accesible para futuras consultas.

- Este aparato está diseñado para freír comida en la corriente de aire.
- Este aparato puede ser utilizado por niños de 8 años en adelante y personas cuyas capacidades físicas, sensoriales o mentales estén disminuidas o que carezcan de la experiencia y conocimientos suficientes para manejarlo, siempre que cuenten con las instrucciones o la supervisión sobre el uso del electrodoméstico de forma segura y comprendan los riesgos. Los niños no deben jugar con el electrodoméstico. Tampoco deben realizar la limpieza y el mantenimiento, salvo que sean mayores de 8 años y bajo supervisión de un adulto.
- Mantenga el aparato y su cable fuera del alcance de niños que tengan menos de 8 años de edad.
- Este aparato no debe ser utilizado por personas (incluidos niños) con capacidades físicas, sensoriales o mentales reducidas o por personas que carezcan de la experiencia y conocimientos suficientes para manejarlo, a menos que cuenten con las instrucciones o la supervisión de una persona responsable de su seguridad.
- Se debe vigilar a los niños para asegurarse de que no jueguen con el aparato.
- Si el cable de alimentación estuviera dañado, debe ser reemplazado por el fabricante, su agente de servicio o personas con capacitación similar para evitar peligros. Si necesita reparar el aparato, póngase en contacto con el centro de servicio autorizado.

- Este aparato no ha sido diseñado para ponerse en marcha con un temporizador externo ni con un sistema de control remoto independiente.
- En cuanto a la(s) bombilla(s) de este producto y las de repuesto vendidas por separado: Estas bombillas están destinadas a soportar condiciones físicas extremas en los aparatos domésticos, como la temperatura, la vibración, la humedad, o están destinadas a señalar información sobre el estado de funcionamiento del aparato. No están destinadas a utilizarse en otras aplicaciones y no son adecuadas para la iluminación de estancias domésticas.
- Este aparato está concebido para utilizarse en aplicaciones domésticas y similares, tales como:
  - áreas de cocina para el personal en tiendas, oficinas y otros entornos de trabajo;
  - casas de granjas;
  - por clientes en hoteles, moteles y otros entornos de tipo residencial;
  - entornos de tipo hostales o pensiones.
- No llenes la cesta por encima de la línea indicada como “MAX” para evitar el contacto de los alimentos con el elemento térmico.
- Evita el uso de utensilios metálicos al manipular los alimentos dentro de la cesta.
- No llenes el recipiente con agua para crear vapor.
- Limpia el elemento térmico con un cepillo de limpieza.

## ASPECTOS MEDIOAMBIENTALES

Recicle los materiales con el símbolo . Coloque el material de embalaje en los contenedores adecuados para su reciclaje. Ayude a proteger el medio ambiente y la salud pública, así como a reciclar residuos de aparatos eléctricos y

electrónicos. No deseche los aparatos marcados con el símbolo  junto con los residuos domésticos. Lleve el producto a su centro de reciclaje local o póngase en contacto con su oficina municipal.

## ⚠️ معلومات الأمان

- قبل تركيب الجهاز واستخدامه، يرجى قراءة التعليمات الواردة بعناية. المصنع ليس مسؤولاً عن أي إصابات أو أضرار تقع نتيجة للتركيب أو الاستخدام غير الصحيح. احتفظ دائماً بالتعليمات في مكان آمن ويمكن الوصول إليه للرجوع إليها مستقبلاً.
- هذا الجهاز مصمم لتحمير الطعام في مجرى الهواء.
- يمكن استخدام هذا الجهاز بمعرفة الأطفال بدءاً من سن 8 سنوات فما فوق والأشخاص الذين يعانون من ضعف القدرات البدنية أو الحسية أو العقلية أو عدم الخبرة أو المعرفة شريطة توفير الإشراف والتوجيه لهم فيما يتعلق باستخدام الجهاز بطريقة آمنة وفهم المخاطر ذات الصلة. يجب منع الأطفال من العبث بالجهاز. لا يجوز للأطفال إجراء التنظيف وصيانة المستخدم إلا إذا كانوا أكبر من 8 سنوات وتحت إشراف آخرين.
- أبعد الجهاز وسلوكه عن تناول الأطفال الذين تقل أعمارهم من 8 سنوات.
- هذا الجهاز غير معد للاستخدام من قبل الأشخاص (بما في ذلك الأطفال) ذوي القدرات البدنية أو الحسية أو العقلية المحدودة، أو المفتقرين إلى الخبرة والمعرفة، ما لم يكن ذلك تحت إشراف أو توجيه خاص باستخدام الجهاز على يد شخص يكون مسؤولاً عن سلامتهم.
- ينبغي الإشراف على الأطفال لضمان عدم عبثهم بالجهاز.
- في حالة تلف كبل الإمداد الكهربائي، يجب استبداله من قبل المصنع أو وكيل الخدمة الخاص بها أو غيره من الأشخاص المؤهلين لتفادي التعرض للخطر. إن احتجت إلى إصلاح الجهاز، فاتصل بمركز خدمة معتمد.
- الجهاز غير مخصص للعمل من خلال وسائل مثل مؤقت خارجي أو نظام تحكم عن بعد منفصل.
- فيما يتعلق بالمصباح (المصابيح) داخل هذا المنتج ومصباح قطع الغيار التي تباع بشكل منفصل: هذه المصابيح مخصصة لتحمل أقصى ظروف مادية في الأجهزة المنزلية، مثل درجة الحرارة، الاهتزاز، الرطوبة، أو أنها مخصصة للإشارة إلى معلومات خاصة بالحالة التشغيلية للجهاز. وهي ليست مخصصة للاستخدام في تطبيقات أخرى وليست مناسبة لإضاءة الغرف المنزلية.
- يقتصر استخدام هذا الجهاز على الاستعمال المنزلي وما شابه ذلك مثل:
  - مناطق مطبخ الموظفين في المحلات والمكاتب وبيئات العمل الأخرى؛

## - البيوت الزراعية؛

- بواسطة العملاء في الفنادق، والفنادق الصغيرة على الطرق، وأماكن السكن الأخرى؛
- البيئات التي بها أسرة وأماكن لتناول الفطور.
- لا تملأ السلة فوق خط الحد الأقصى (MAX) لتجنب ملامسة الطعام لعناصر التسخين.
- تجنب استخدام أدوات معدنية عند تحريك الطعام في السلة.
- لا تملأ الوعاء بالماء من أجل إنتاج بخار.
- نظف عنصر التسخين باستخدام فرشاة تنظيف.

## المخاوف البيئية

المنزلية الأخرى. ومن ثم قم بإعادة المنتج إلى الجهة المسئولة عن إعادة التصنيع بمنطقتك أو اتصل بالمجلس المحلي التابع له.

أعد تدوير المواد التي تحمل الرمز ♻️. ضع الأغلفة في حاوية مناسبة لإعادة التدوير. ساعد في حماية البيئة والصحة الإنسانية وقم بإعادة تصنيع مخلفات الأجهزة الإلكترونية والكهربائية. لا تتخلص من الأجهزة التي تحمل رمز ♻️ مع غيرها من المخلفات

## FOR PERFECT RESULTS

Thank you for choosing this AEG product. We have created it to give you impeccable performance for many years, with innovative technologies that help make life simpler features you might not find on ordinary appliances. Please spend a few minutes reading to get the very best from it.

Visit our website to:



Get usage advice, brochures, trouble shooter, service information:  
[www.aeg.com/webselfservice](http://www.aeg.com/webselfservice)



Register your product for better service:  
[www.registeraeg.com](http://www.registeraeg.com)



Buy accessories and consumables for your appliance:  
[www.aeg.com/shop](http://www.aeg.com/shop)

## CUSTOMER CARE AND SERVICE

When contacting Service, ensure that you have the following data available:

- Model Number
- PNC number
- Serial number

The information can be found on the rating plate.